

Maaliskuu 2021

Työnhakijoiden palvelut vahvistuivat TE-toimiston ja erikoissairaanhoidon välisessä yhteistyössä

Porissa on kokeiltu Satasairaalan kuntoutuspoliklinikan ja Satakunnan TE-toimiston yhteistyönä matalan kynnyksen Walk in –poliklinikkatoimintaa, jossa TE-toimiston asiakas pääsee erikoissairaanhoidon kuntoutuspoliklinikan kuntoutussuunnittelijan kartoittavalle vastaanottokäynnille ilman lääkärin lähetettä. Toimintaa on ollut Satasairaalassa pienimuotoisesti jo aiemminkin, mutta tätä pilottia varten luotiin systemaattinen ohjaus- ja toimintamalli yhteistyössä ammattilaisten ja SATADUUNIA-hankkeen kanssa. Pilotin yhteyshenkilöinä ja koordinoivina tahoina ovat toimineet Satasairaalan kuntoutussuunnittelija Elina Lindgren sekä Satakunnan TE-toimiston työkykykoordinaattori Heli Itähalme.

Pilotissa tarkoituksena oli ohjata TE-palveluista asiakkaita, joilla oli työkykyä haittaavia terveydentilaongelmia, matalalla kynnyksellä Walk in –poliklinikalle kuntoutussuunnittelija Elina Lindgrenin vastaanotolle. Pilotti toteutettiin 4.2.2020–28.2.2021 välisenä aikana ja kokeilua oli toimijoiden kanssa yhdessä suunnittelemassa ja koordinoimassa SATADUUNIA-hanke (ESR).

Pilotissa tehtiin kokonaisuudessaan 54 asiakasohjausta TE-toimistosta Walk in –poliklinikalle, joista ainoastaan 4 asiakasta ei saapunut sovitulle käynnille kuntoutussuunnittelijan vastaanotolle. Ohjausmäärä oli hyvä, kun otetaan huomioon koronapandemian tuomat vaikutukset ja rajoitukset. Kuntoutussuunnittelijan kartoituksen jälkeen 38:lle asiakkaalle päätettiin järjestää jonkun toisen ammattilaisen käynti kuntoutuspoliklinikalla, heistä 2 asiakasta jätti tulematta suositelluille jatkokäynneille. 12:lle asiakkaalle ei arvioitu olevan jatkokäyntien tarvetta tai sen ei arvioitu olevan oikea-aikaista. Heistä noin puolet ohjattiin hakemaan lähete laajempiin selvittelyihin ja osa ohjattiin perusturvan työkykytiimiin sosiaalityöntekijän vastaanotolle, erityisesti silloin, jos esille oli noussut esim. eläkeasioiden selvittelytarve tai asiakkaalla oli ollut jo hoitava taho.



TE-palvelut
tjänster | services

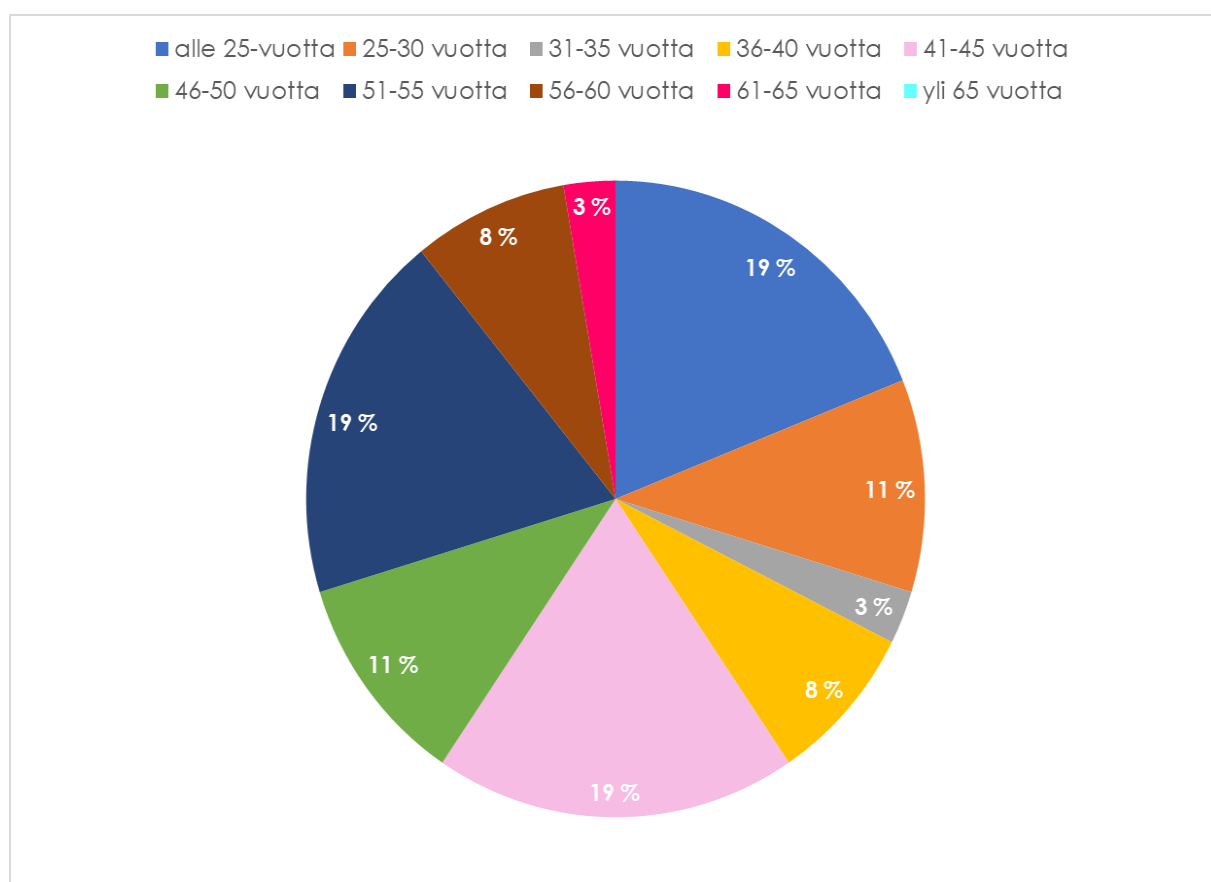


Euroopan unioni
Euroopan sosiaalirahasto

Vipuvoimaa
EU:lta
2014–2020



Kuntoutussuunnittelijan vastaanotolle TE-toimistosta ohjattiin eniten alle 25-vuotiaita (19%), 41-45 vuotiaita (19%) ja 51-55 vuotiaita (19%) asiakkaita (kuva 1). Ohjauksia tehtiin eniten TE-toimiston palvelulinja 3:lta (54%,) sekä TYPistä (35%) (kuva 2) ja asiakkaiden työttömyys oli kestänyt yleisimmin 1-2 vuotta (52,9%) (kuva 3.)



Kuva 1. Walk in –pilotissa TE-toimistosta kuntoutussuunnittelijan vastaanotolle ohjatut asiakkaat ikäryhmittäin.



TE-palvelut
tjänster | services

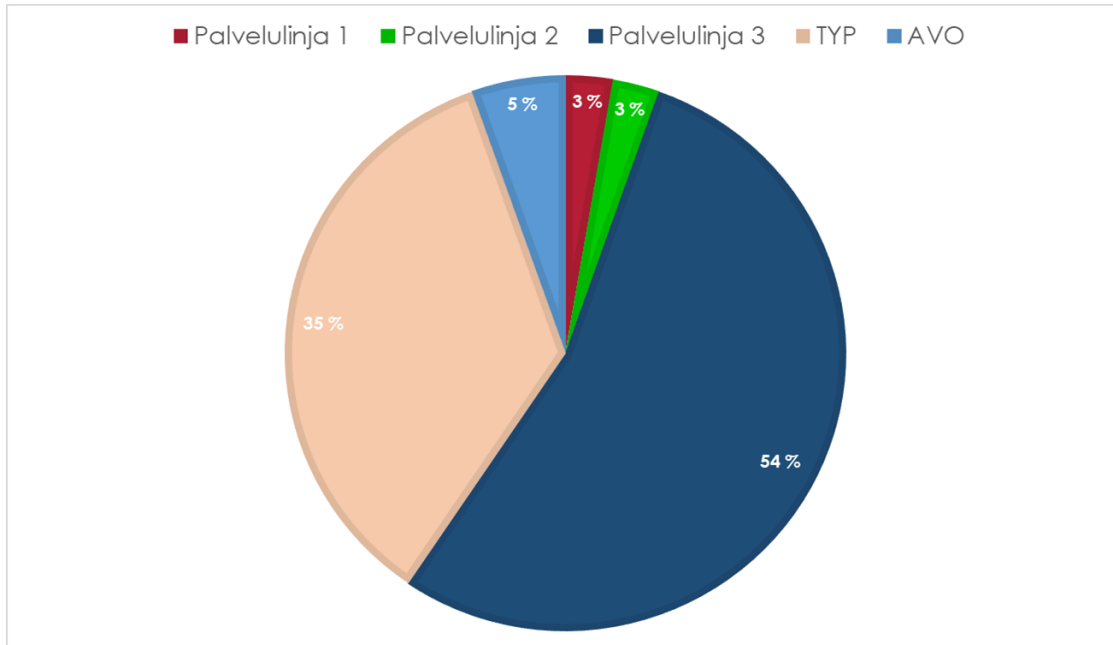


Euroopan unioni
Euroopan sosiaalirahasto

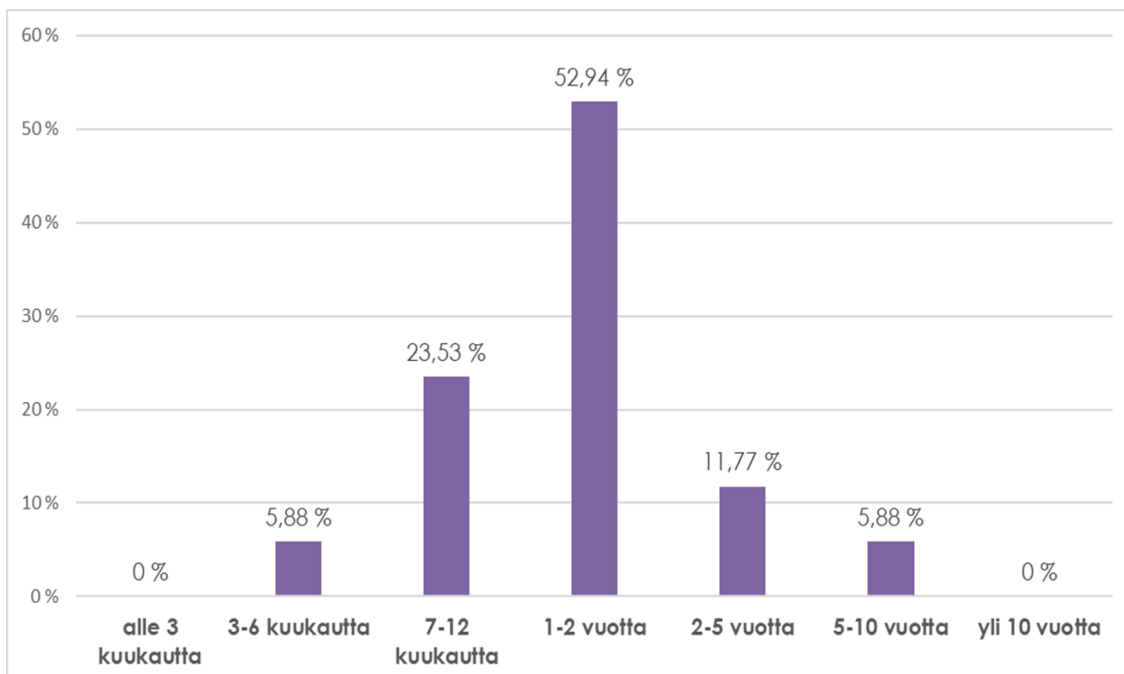
Vipuvoimaa
EU:lta
2014–2020



Satasairaala



Kuva 2. Walk in –pilotissa TE-toimistosta tehdyt ohjaukset palvelulinjoittain.



Kuva 3. Walk in –pilotissa TE-toimistosta kuntoutussuunnittelijan vastaanotolle ohjatuiden asiakkaiden työttömyyden kesto.



TE-palvelut
tjänster | services



Euroopan unioni
Euroopan sosiaalirahasto

Vipuvoimaa
EU:lta
2014–2020

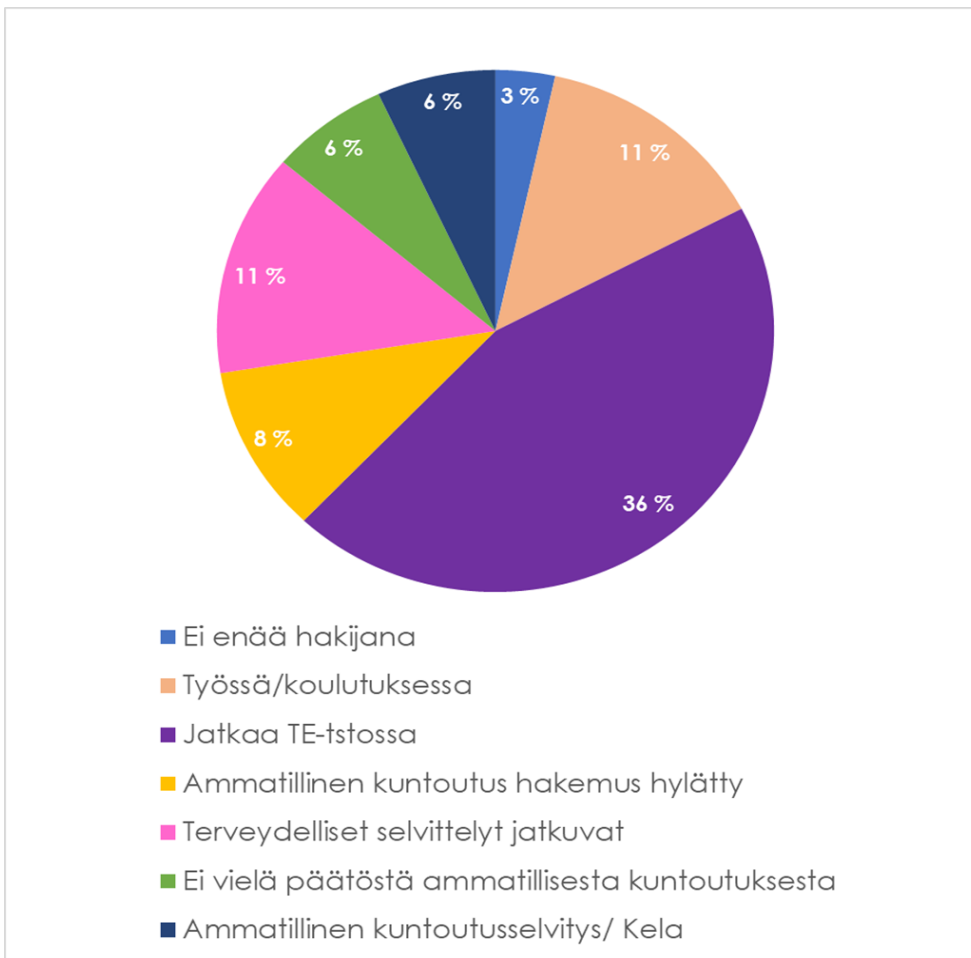


Satasairaala

Kokonaisuudessaan pilotissa asiakkaille toteutui Satasairaalan kuntoutuspoliklinikalla:

- 31 käyntiä lääkärillä
- 24 käyntiä fysioterapeutilla
- 24 käyntiä psykologilla
- 2 ohjausta lisäkäynnille pelkästään kuntoutussuunnittelijalle

Kuntoutuspoliklinikalla käyneistä asiakkaista 12 sai myönteisen ammatillisen kuntoutuksen päätöksen käynnin jälkeen, osalla toimenpiteet ovat vielä kesken. Suurin osa, eli 36% ohjatuista on jatkanut TE-toimiston asiakkaana, 11% on työssä tai koulutuksessa ja 11%:lla terveydelliset selvittelyt jatkuvat (kuva 4).



Kuva 4. Asiakkaiden tilanne helmikuussa 2021 Walk in –poliklinikkakäynnin jälkeen.

Yleisellä tasolla sekä ammattilaisten, että asiakkaiden kokemukset pilotista olivat hyviä. TE-toimistossa ohjaus ja yhteydenotto Walk in –poliklinikalle koettiin helpoksi ja nopeaksi. Satasairaalassa ohjaukset koettiin suurimmaksi osaksi perustelluiksi ja kohdennetuiksi. Hyväksi nähtiin se, että toimintamalli oli sovittu ja kehitetty yhteisesti, ja että asiakaskohderyhmä oli sopivasti rajattu. Yhteistyön koettiin molemmin puolin sujuneen hyvin tai kiitettävästi. Erityisen hyväksi oli koettu Walk in –poliklinikan yhteydenpito TE-toimistoon selvittelyjen aikana.

Asiakkaat kokivat Walk in –pilotin olleen kaivattu lisä työnhakijan työkunnan selvittämiseen sekä tutkimiseen, ja sen koettiin toimivan hyvin. Merkittävää oli, että myös asiakkaiden työhön paluun ajatukset olivat saaneet vahvistusta ja oli löytynyt itseä kiinnostava ala. Asiakaskyselyn vastauksista tullaan tekemään vielä oma erillinen julkaisunsa, koska kysely on vielä auki, kun osan asiakkaista tilanne on kuntoutuspoliklinikalla kesken. Asiakaskyselyn vastausprosentti on tähän mennessä 31,5%.

SATADUUNIA-hankkeessa erilaisten pilottien tavoitteena on saada tietoa ja kokemusta siitä:

- miten palvelujen painopistettä saadaan entistä varhaisempaan vaiheeseen
- miten ammattilaisten osaamista voidaan lisätä ja vahvistaa
- miten ammattilaiset voivat verkostoituvat ja oppia toinen toistensa työstä
- miten löydetään yhteisiä toimintamalleja verkostoimaiselle työlle yli organisaatiorajojen
- miten hankkeen kohderyhmän asiakkaiden osallisuutta ja elämänlaatua voidaan parantaa
- miten asiakkaat voidaan ottaa mukaan toiminnan kehittämiseen
- miten tulevaisuudessa työikäisten Satakuntalaisten työkyvyn tuen palvelut tuodaan osaksi tulevaisuuden sote-keskuksia

Walk in –pilotin kautta on siis saatu tärkeää tietoa piloteille asetettuihin tavoitteisiin.



TE-palvelut
tjänster | services



Euroopan unioni
Euroopan sosiaalirahasto

Vipuvoimaa
EU:lta
2014–2020



Satasairaala

Walk in –pilotissa vahvistettiin eri toimijoiden välistä yhteistyötä ja luotiin uudenlaista yhteistyöverkostoa TE-toimiston ja terveydenhuollon välille erikoissairaanhoidon. Vaikka kaikki ammattilaiset kokivat toiminnan hyvänä, niin pilotti nosti esille myös haasteita ja tarpeita, joita on edelleen tarve kehittää. Erityisesti puhuttivat ohjauksen haasteet, kun toimijoita ja palveluja on olemassa monia (esim. perusterveydenhuollon työttömän terveystarkastus ja työkykytiimit, TYP) ja asiakkaan oma motivaatio kuntoutumiseen. Erikoissairaanhoidon ja perusterveydenhuollon yhteistyön jatkokehittäminen nostettiin myös esille erityisesti silloin, kun asiakasta ei otettu käynnille kuntoutuspoliklinikalle, vaan kuntoutussuunnittelija ohjasi asiakkaan kartoituskäynnin jälkeen perusterveydenhuoltoon. Walk in -toiminta, yhteistyö ja yhteinen kehittäminen jatkuu, vaikka kyseinen pilotti päättyi.

Lisätietoa pilotin tuloksista antavat:

Sari Ljungman, projektisuunnittelija, SATADUUNIA-hanke, sari.ljungman@satasairaala.fi

Tiia Nieminen, projektipäällikkö, SATADUUNIA-hanke, tiia.nieminen@satasairaala.fi

Heli Itähalme, työkykykoordinaattori, Satakunnan TE-toimisto, heli.itahalme@te-toimisto.fi

Elina Lindgren, kuntoutussuunnittelija, Satasairaala, elina.lindgren@satasairaala.fi